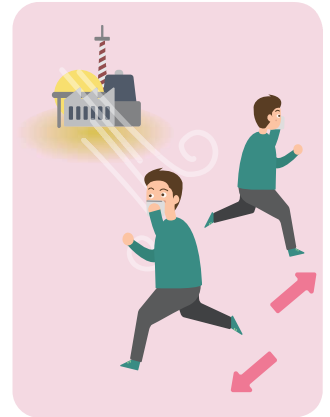
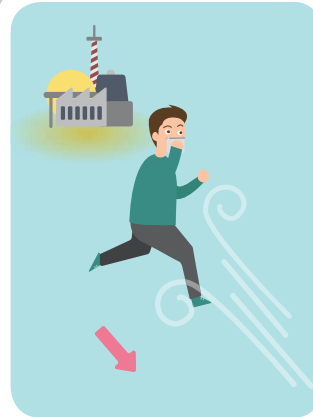


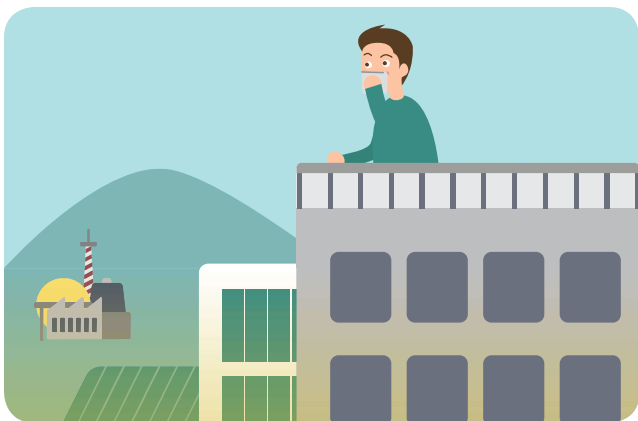
# SỰ CỐ CHẤT HOÁ HỌC



Báo **119** cụ thể các thông tin về mùi, màu sắc của chất hoá học. Sử dụng mặt nạ phòng độc, bịt mũi và miệng bằng vải ướt, mặc áo mưa và bảo vệ da.



Khi sơ tán **di chuyển về hướng đón gió**. Trong trường hợp khí gas bay tới từ hướng định sơ tán, **sơ tán theo hướng vuông góc với hướng gió thổi**.



Phần lớn chất độc trải trên sàn do đó **nên sơ tán về vị trí cao**.

※ Ngoài các chất nhẹ mang đặc tính lan lên phía trên như Hydro florua, ammoniac



Khi đi qua khu vực sự cố, **đóng cửa sổ, tắt điều hoà hoặc máy sưởi**.



Bịt **cửa hoặc cửa sổ** bằng vải ướt hoặc băng dính, **tắt điều hoà, máy sưởi, quạt đang thông với không khí bên ngoài**.



Dù không có dấu hiệu gì xuất hiện, **tắm sạch toàn thân, niêm phong rồi vứt bỏ quần áo và giày đã tiếp xúc**.



# 8 Hỏa hoạn

## Ứng phó hỏa hoạn • Khi hỏa hoạn bùng lên

1

Triệu tập khẩn cấp.



- Nếu cảnh báo hỏa hoạn rung lên khi đang ngủ, hô to đánh thức tất cả mọi người dậy và sau khi tập hợp mọi người, sơ tán ra ngoài theo phương án đối phó.

2

Quyết định phương án sơ tán



- Thử sờ vào tay nắm cửa ra vào bằng mu bàn tay, nếu tay nắm ấm hoặc nóng, không được mở cửa vì lửa sẽ tới từ phía đối diện cửa.
- Thử sờ vào tay nắm cửa ra vào và hướng khói tiến vào, quyết định xem thoát ra đường cầu thang bộ hay yêu cầu cứu hộ qua cửa sổ.

3

Nhanh chóng sơ tán



- Khi sơ tán, tuyệt đối không sử dụng thang máy, sơ tán một cách an toàn xuống mặt đất bằng cầu thang bộ.
- Trong trường hợp gặp khó khăn khi sơ tán, yêu cầu cứu hộ qua cửa sổ hoặc sử dụng vách ngăn hoặc không gian sơ tán để sơ tán.

4

Gọi 119.



- Sau khi sơ tán an toàn, gọi 119.
- Nếu có thể gọi bằng điện thoại di động, cần nhanh chóng gọi, tránh kéo dài thời gian sơ tán.

5

Sau khi sơ tán, kiểm tra số người.



- Sau khi sơ tán tới khu vực an toàn đã hẹn trước như khu vui chơi, kiểm tra số người.
- Nếu như không nhìn thấy ai đó ở xung quanh, thông báo cho nhân viên cứu hỏa đang làm nhiệm vụ được biết.



# Hỏa hoạn

## Ứng phó hỏa hoạn • Khi phát hiện có cháy

### 1 Khi đã thấy khói xuất hiện hoặc có cháy

- Nếu thấy có cháy, hô to “Cháy!” hoặc ấn chuông báo khẩn cấp để mọi người xung quanh được biết.

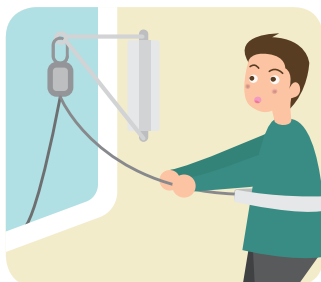


### 2 Phán đoán xem sẽ dập lửa hay sơ tán.

- Nếu là lửa nhỏ mà đường lửa không chạm tới trần nhà, tận dụng bình cứu hỏa hoặc xô nước rồi nhanh chóng dập lửa.
- Trường hợp đường lửa lan rộng dần và phải sơ tán, tận dụng khăn hoặc chăn ướt rồi sơ tán ra ngoài bằng cầu thang bộ.
- Trường hợp gặp khó khăn khi sơ tán ra bên ngoài, tận dụng vách ngăn để sơ tán sang nhà hàng xóm hoặc sử dụng các phương án như dùng dây thoát nạn để thoát qua cửa sổ, lánh tới không gian sơ tán trong phòng rồi ra ngoài sau khi lửa đã được dập tắt.



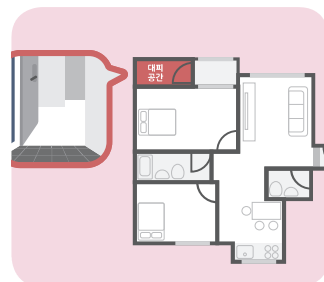
Sử dụng lối thoát hiểm



Sử dụng dây thoát nạn



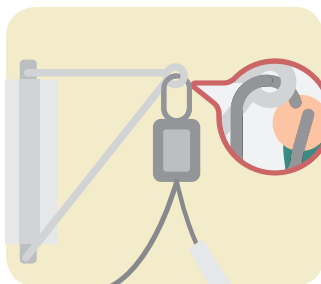
Vách ngăn



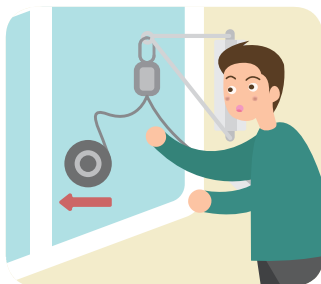
Sử dụng vách ngăn – Tận dụng không gian sơ tán trong phòng

※ Chung cư nhận được giấy phép và xây dựng trước tháng 10 năm 1992 không có thiết bị và dụng cụ sơ tán nên cần lưu ý và được khuyến khích trang bị nhằm đảm bảo an toàn.

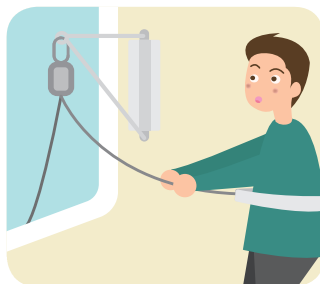
## • Cùng tìm hiểu! Cách sử dụng dây thoát nạn



1 Treo móc của dây thoát nạn lên móc của cột trụ và khóa lại.



2 Đẩy cột trụ ra ngoài cửa sổ và quăng dây xuống.



3 Buộc đai của dây thoát nạn lên tầm ngực và thắt lại.



4 Dựa vào tường và trượt xuống thật an toàn.

**Trước hết kiểm tra bố cục bên trong dây thoát nạn.**

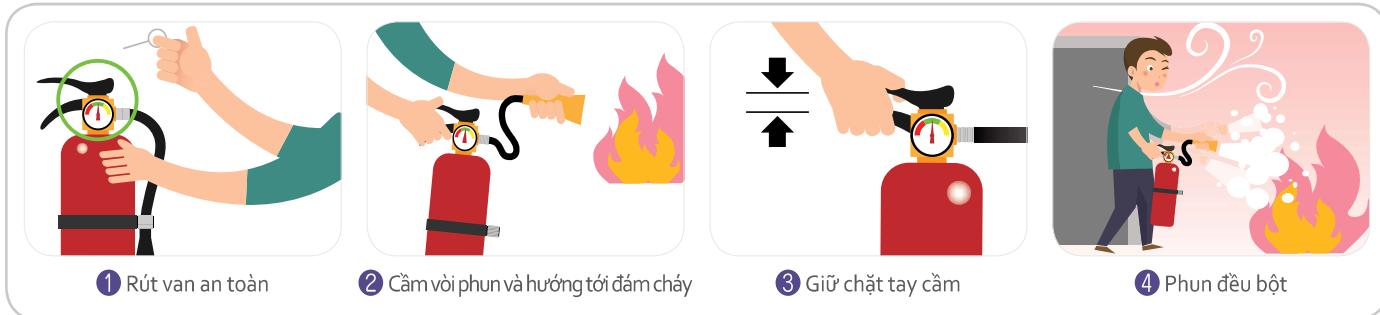
1. Treo móc của dây thoát nạn lên móc của cột trụ và khóa lại.
2. Đẩy cột trụ ra ngoài cửa sổ và quăng dây xuống.
3. Buộc đai của dây thoát nạn lên tầm ngực và thắt lại.
4. Dựa vào tường và trượt xuống thật an toàn.



# Hỏa hoạn

## Cứu hỏa

### • Phương pháp sử dụng bình cứu hỏa



1 Rút van an toàn

2 Cầm vòi phun và hướng tới đám cháy

3 Giữ chặt tay cầm

4 Phun đều bột

**Dựa lưng vào cửa khi sử dụng trong phòng, tránh khi sơ tán bên ngoài**

1. Mang theo bình cứu hỏa, giữ chặt thân bình và rút van an toàn.
2. Cầm vòi phun, di chuyển tới hướng có đám cháy
3. Giữ chặt tay cầm.
4. Phun để bột có thể phủ đều lên đám cháy.

### • Hướng dẫn sử dụng bình cứu hỏa



1 Mở cửa

2 Lấy ống ra và giữ vòi phun.

3 Xoay van.

4 Phun về phía đám cháy.

**Trường hợp 1 nhóm 2 người sử dụng**

1. Trước hết 1 trong 2 người mở cửa của hộp cứu hỏa, sau đó kiểm tra xem vòi phun đã được nối với ống chưa
2. Sau khi kéo dài ống từ bên ngoài tới chỗ đám cháy để không làm ống bị xoắn, giữ vòi phun và chọn chế độ chống thấm.
3. Người còn lại xoay van và kiểm tra xem nước đã chảy chưa rồi chạy tới hỗ trợ giữ ống.
4. Xoay đầu vòi phun, điều chỉnh lượng nước và dập tắt đám cháy.

### • Khi lửa lan tới áo



1 Dừng lại

2 Bảo vệ mắt, mũi và miệng

3 Nằm sấp

4 Lăn tròn

**Để tránh bỏng mặt và khói vào phổi**

1. Khi lửa lan lên áo, dừng công việc đang làm
2. Dùng hai tay che mặt để không bị bỏng mặt (mắt, mũi, miệng)
3. Nằm sấp xuống sàn
4. Lăn tròn toàn thân để dập lửa

# Cháy rừng



Nếu thấy cháy rừng, báo ngay cho 119.



Với ngọn lửa nhỏ mới cháy, dùng áo ngoài hoặc ảnh cây để đập vào ngọn lửa hoặc trùm lên đồng lửa để **dập lửa**.

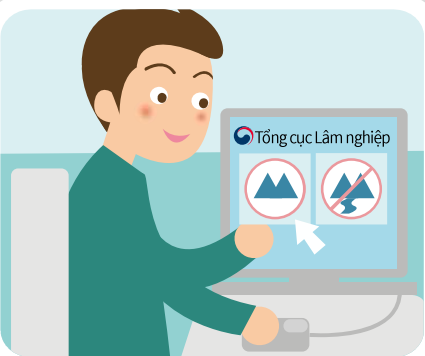


Nếu quy mô vụ cháy ngày một lớn, thì nhanh chóng chạy xa ra khỏi khu vực xảy ra cháy theo hướng ngược với hướng gió thổi.



Nếu không đủ thời gian để sơ tán, thì cố gắng trú ẩn trong nơi không có lá khô hoặc cành cây, như hang động, **che mặt và nằm sấp** cho tới khi đám cháy đi qua.

## • Phòng tránh cháy rừng Thời điểm cần chú ý cháy rừng (Mùa xuân: 1/2 tới 15/5, mùa thu 1/11 đến 15/12)



Trước khi leo núi, kiểm tra trang chủ của Tổng cục Lâm nghiệp, kiểm tra tuyến đường leo núi có thể đi



Khi leo núi, **không mang theo các đồ dễ cháy** như diêm, bật lửa, không hút thuốc



**Không nấu ăn, cắm trại** trên núi

※Chỉ có thể cắm trại ở những khu vực được chỉ định