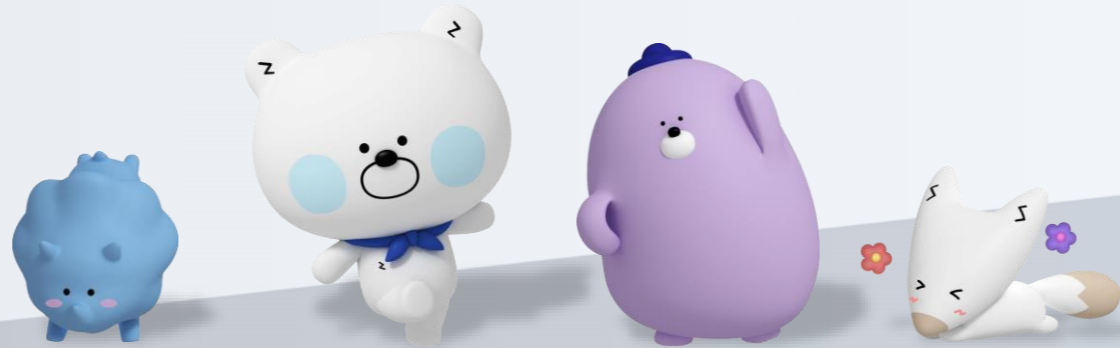
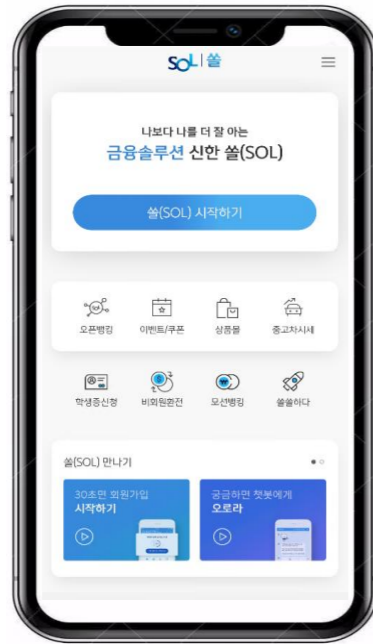


2021년 상반기 숙명여자대학교 학생증 체크카드 신청 이용가이드



신한은행 계좌가 없는 분들은 **통장, 카드 동시 개설**로 진행해주세요!
본인의 사진 등록 시, 반드시 **본인임을 확인할 수 있는 사진**으로 등록해주세요!

아래 항목을 미리 준비하시면 빠른 신청이 가능합니다 ☺



신한 솔(SOL)
다운로드

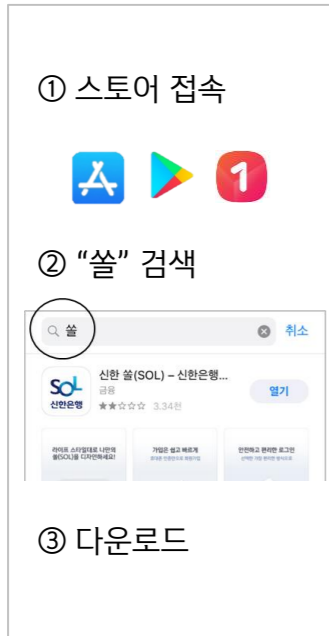


주민등록증/운전면허증

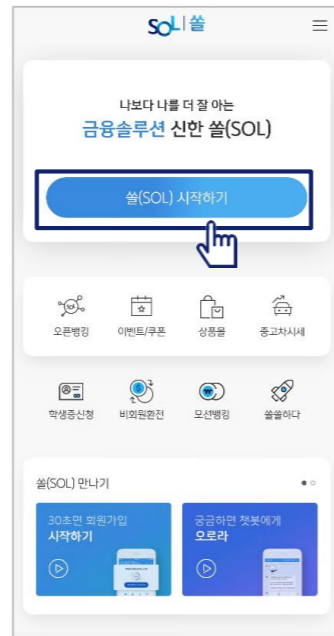


증명사진
(또는 얼굴사진)
Jpg 파일

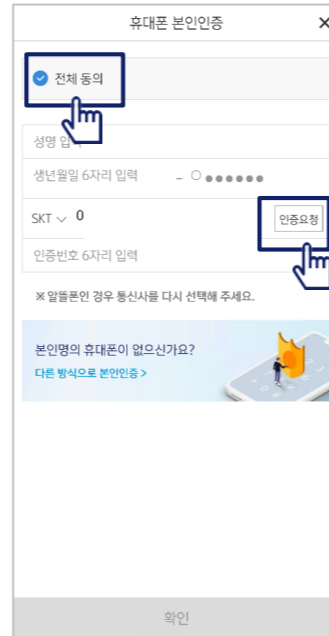
01 신한쓸 설치



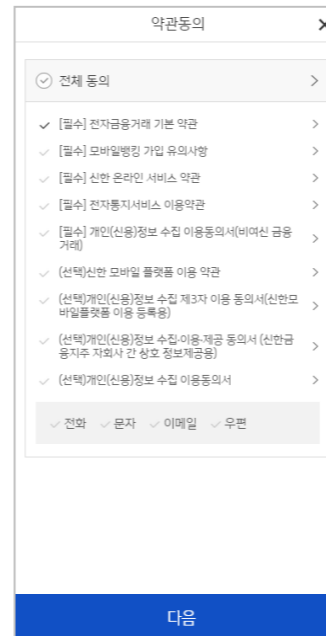
02 쓸시작하기



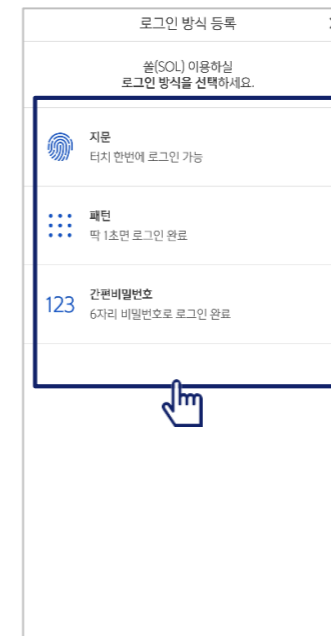
03 휴대폰본인인증



04 약관동의



05 로그인 방식 등록



06 가입완료



※ 참고

02 번 화면이 안 나올 경우, 메인화면 우측 상단 전체메뉴(≡) 를 눌러 설정 > 환경설정 > 회원신규/가입/기기재등록 으로 접속

03 번 화면의 경우, 아이폰(iOS)은 ARS인증 방식이며, 본인명의 휴대폰은 하단 '전화걸기'로 진행

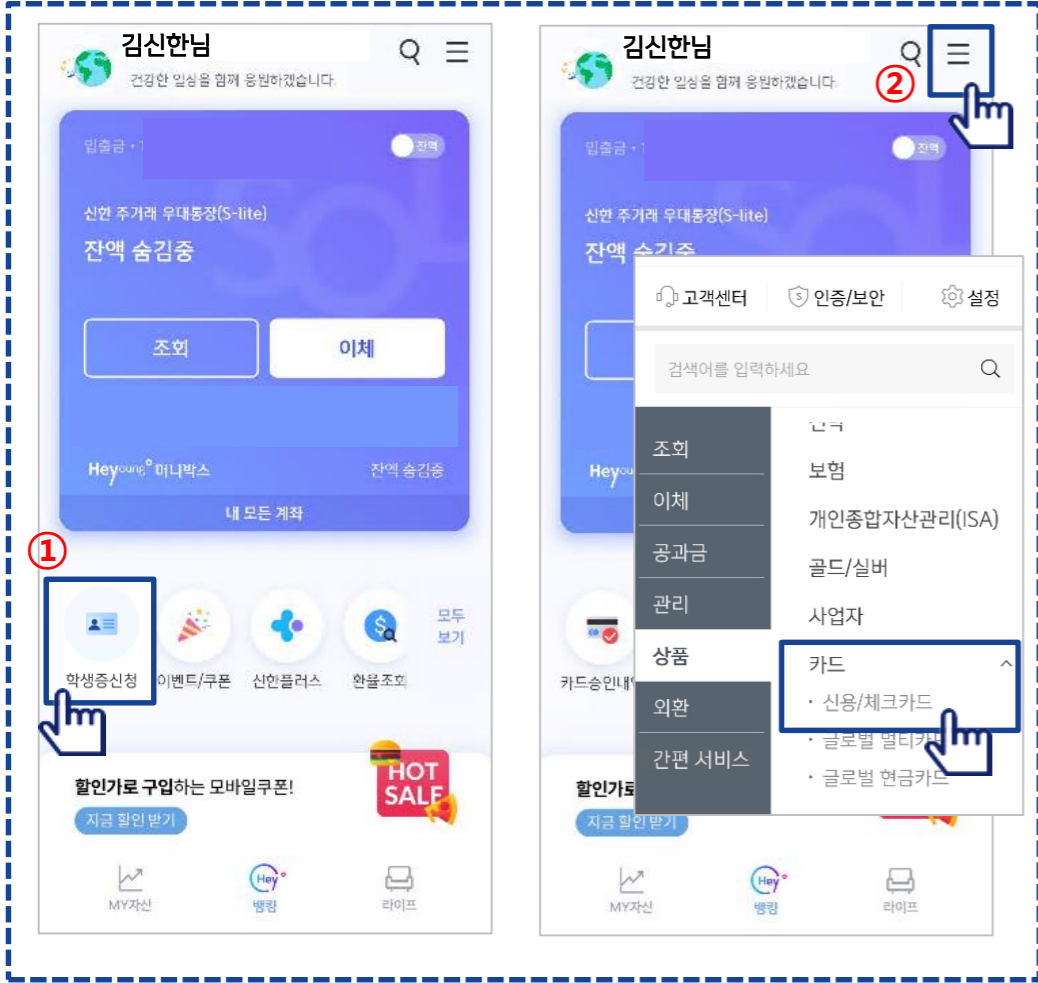
02 대학교 학생증 체크카드 매뉴얼

Check 입출금통장 & 카드 신청 프로세스 (체크카드만 신청 가능)

Hey Young 모드

[접속방법 ①] 메인화면 > 학생증신청 바로가기

[접속방법 ②] 메인화면 > 우측상단 메뉴(≡) > 상품 > 카드 > 신용/체크카드



※ 학기초에는 메인 메뉴에 학생증 카드 신청버튼이 바로 노출됨

(노출 안될 경우) 우측상단 전체메뉴 상품 > 카드 > 신용/체크카드



체크카드 클릭



체크카드 리스트 하단 '학생증 체크카드'

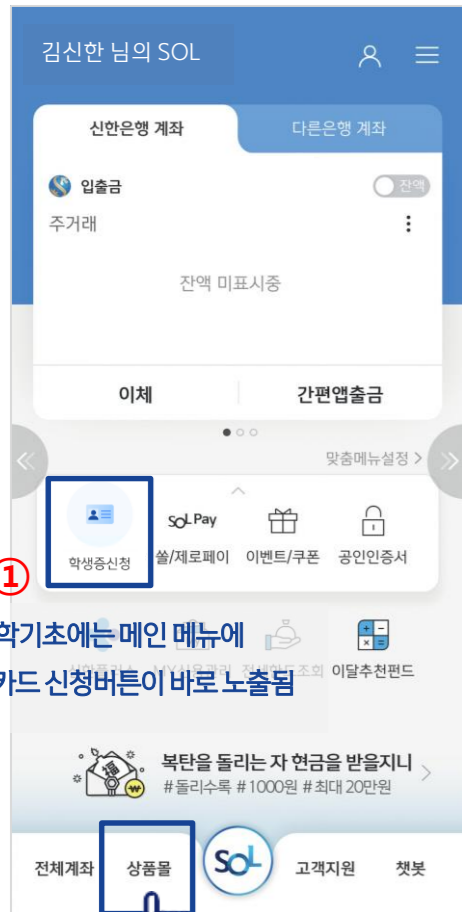


통장,카드 동시개설 또는 체크카드만 신청 선택

Check 입출금통장 & 카드 신청 프로세스 (체크카드만 신청 가능)

[접속방법 ①] 메인화면 > 학생증신청 바로가기

[접속방법 ②] 메인화면 하단 > 상품물 > 카드 > 체크카드



※ 학기초에는 메인 메뉴에 학생증 카드 신청버튼이 바로 노출됨

메인메뉴 '학생증신청' 또는 화면 하단 '상품물'



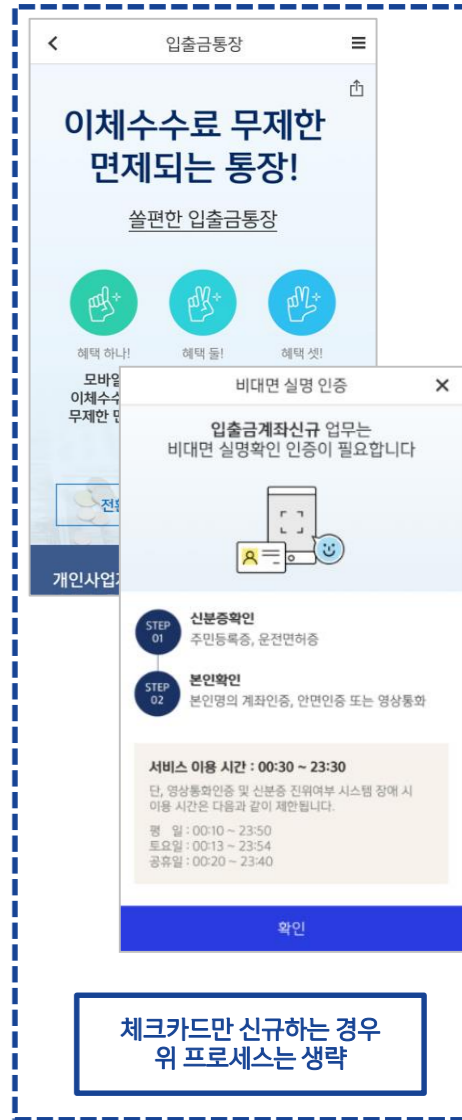
체크카드 클릭



체크카드 리스트 하단 '학생증 체크카드'



통장,카드 동시개설 또는 체크카드만 신청 선택



체크카드만 신규하는 경우 위 프로세스는 생략

Check 입출금통장 & 카드 신청 프로세스 (체크카드만 신청 가능)



비대면 실명 인증 screen showing account information input fields (예금주, 계좌번호, 계좌비밀번호) and a confirmation button.

비대면 실명 인증 screen showing self-confirmation methods (안면인증, 다른 은행 계좌인증, 영상통화 인증) and a list of options for those without a Shinhan Bank account.

입출금통장 screen showing terms and conditions for the student ID card and Shinhan Card, with checkboxes for agreement.

학생증 체크카드 screen showing basic information input fields (성명, 생년월일, 휴대폰번호, 등신사, 학교, 학번) and navigation buttons.

체크카드만 신규하는 경우 위 프로세스는 생략

상품별 약관동의

기본정보 입력 (학적정보)

학생증 체크카드

체크카드 정보입력

계좌 정보

결제계좌
신한 주거계 우대통장(S-lite)

결제계좌 비밀번호

체크카드 정보

영문명

자택 전화번호
- 제외하고 받음

자택주소

이메일

기타 정보 입력
(비밀번호 입력 필요)

학생증 사진등록

학생증에 들어갈 사진을 확인해주세요.

신한대학교 Student ID Card 김신한 경영학과 19101000 신한카드 신한대학교 총장

사진선택

사진등록이 필요 없는 대학교는 해당 프로세스가 생략됩니다.

저장

학생증 사진 등록

학생증 체크카드

신청정보 확인

학생증 체크카드 신청의 마지막 단계입니다. 신청 완료 후 정보 변경이 불가하니 다시 한 번 확인해주세요.

학교 속명여자대학교
학번(학생번호) 11111111111

취소 확인

최종 정보 확인

학생증 체크카드 신청이 완료되었습니다.

고객명	김신한
생년월일	2000.04.01
학교명	신한대학교
학과명	경영학과
학번(학생번호)	2019100113
계좌번호	110-000-000000

· 신청한 날부터 발급까지 2주 정도 소요됩니다.
· 학교에 따라 배포일정과 수령방법이 다를 수 있습니다.
· 발급완료 문자수신 후 학교에서 안내하는 장소에서 수령해 주세요.
· 신한카드 발급, 재발급 문의 1544-7000

플라스틱카드만 신청한 경우 (기존방식)
-신청한 날부터 발급까지 2주 정도 소요됩니다
-학교에 따라 배포일과 수령 방법이 다를 수 있습니다.
(학교에서 안내하는 장소에서 수령해 주세요)

신청 완료